

Границы природного парка «Пермский»

Усьвинский участок

(расположен на землях Чусовского и Гремячинского муниципальных районов)

в границах кварталов 179, 180, 214 Губахинского участкового лесничества (Губахинского) Кизеловского лесничества;

в границах кварталов 188-191, 205-209, 231-235, 250-256, 265-269, 277-282, 284-286 Средне-Усьвинского участкового лесничества (Средне-Усьвинского) Чусовского лесничества;

в границах кварталов 9-11, 18-21, 28-31, 35, 41-44, 55-58, 69-70 Нижне-Усьвинского участкового лесничества (Нижне-Усьвинского) Чусовского лесничества.

Площадь: 18 482 га.

Чусовской участок

(расположен на землях Горнозаводского, Лысьвенского и Чусовского муниципальных районов)

в границах кварталов 108-113,144 Чусовского участкового лесничества (Чусовского) Чусовского лесничества;

в границах кварталов 43, 58, 65, 66, 83-85, 69, 70, 80, 81, 87-91 Чусовского участкового лесничества (Усть-Койвинского) Чусовского лесничества;

в границах кварталов 59-61, 62, 71-73, 75-77, 79, 92, 95,105, 113, 121 Кусье-Александровского участкового лесничества (Усть-Койвинского) Горнозаводского лесничества;

в границах кварталов 205, 219-221,223-227, 213-216 Кусье-Александровского участкового лесничества (Кусье-Александровского) Горнозаводского лесничества;

в границах кварталов 1, 2, 3, 4-9, 10, 11, 15-17 Кыновского участкового лесничества (Кумышанского (часть)) Лысьвенского лесничества;

в границах кварталов 12, 16, 17, 22, 28, 29, 34-36, 46, 47, 48, 58, 59, 60, 61, 73, 74, 88, 89 Кыновского участкового лесничества (Кыновского) Лысьвенского лесничества и кварталов 8, 11, 21, 22, 24, 26, 31, 32, 33, 35, 36, 38 Кыновского участкового лесничества (колхоз «Мир») Лысьвенского лесничества.

Площадь: 34 714 га.

Вишерский участок

(расположен на землях Красновишерского муниципального района)

в границах кварталов 48, 71, 90-93, 111-112, 131, 132, 151, 152, 168, 169, 188, 189, 190, 211, 212, 242, 245-248, 265, 266, 289, 290 Велсовского участкового лесничества (Велсовского) Вайского лесничества;

в границах кварталов 8-10, 30, 31, 50-52, 71,72, 91-93,113-115, 137-138, 154,155,159, 160, 176-184, 200,201,203-206, 223, 224, 246, 247, 269, 270, 277, 278, 285, 286, 292-294 Вайского участкового лесничества (Вайского) Вайского лесничества;

в границах кварталов 60-63, 69, 70, 74-79, 82, 87, 89, 90, 91, 100-104, 115, 116 Акчимского участкового лесничества (Акчимского) Вайского лесничества;

в границах кварталов 52-56, 60, 64, 65-66, 70, 71, 74, 77, 78, 82, 83, 84, 88-91, 95 Щугорского участкового лесничества (Щугорского) Красновишерского лесничества;

в границах кварталов 126-131, 135-137, 144, 146, 176, 177, 178, 181-186 Говорливского участкового лесничества (Говорливского) Красновишерского лесничества;

в границах кварталов 8, 9, 10, 15, 20, 28, 29, 33 Красновишерского участкового лесничества (Красновишерского) Красновишерского лесничества.

Площадь: 72 302 га.

Усьвинский участок

Зона особой охраны в границах:

Нижне-Усьвинское участковое лесничество (Нижне-Усьвинское) Чусовского лесничества:

выделов 27, 32 квартала 18;

выделов 26, 27, 28 квартала 29.

Рекреационная зона в границах:

Губахинское участковое лесничество (Губахинское) Кизеловского лесничества:

выдела 7 квартала 180;

выделов 6, 10, 12, 16 квартала 214.

Средне-Усьвинское участковое лесничество (Средне-Усьвинское) Чусовского лесничества:

выделов 2, 27-29 квартала 209;

выделов 2, 3, 4, 18-26, 30 квартала 232;

квартала 235;

выделов 35-37 квартала 253;

выделов 2, 4, 5, 7, 12, 17-20, 22 квартала 254;

выделов 1-3 квартала 255;

выделов 6, 7-9 квартала 280;

выделов 1-3 квартала 281.

Нижне-Усьвинское участковое лесничество (Нижне-Усьвинское) Чусовского лесничества:

в границах выделов 9, 10, 12, 13, 16, 17 квартала 9;

выдела 2 квартала 10;

выделов 1, 7 квартала 20;

выделов 1, 3, 9 квартала 30.

Зона хозяйственного использования в границах:

Губахинское участковое лесничество (Губахинское) Кизеловского лесничества:

квартала 179;

квартала 180 (за исключением выдела 7);

квартала 214 (за исключением выделов 6, 10, 12, 16)

Средне-Усьвинское участковое лесничество (Средне-Усьвинское)

Чусовского лесничества:

кварталов 188, 189, 190, 191, 205, 206, 207, 208;

квартала 209 (за исключением выдела 2, 27-29);

квартала 231;

квартала 232 (за исключением 2, 3, 4, 18-26, 30);

кварталов 233, 234, 250, 251, 252;

квартала 253 (за исключением выделов 35-37);

квартала 254 (за исключением выделов 2, 4, 5, 7, 12, 17-20, 22);

квартала 255 (за исключением выделов 1-3);

кварталов 256, 265, 266, 267, 268, 269, 277, 278, 279,

квартала 280 (за исключением выделов 6, 7-9);

квартала 281 (за исключением выделов 1-3);

кварталов 282, 284, 285, 286.

Нижне-Усьвинское участковое лесничество (Нижне-Усьвинское)

Чусовского лесничества:

квартала 9 (за исключением выделов 9, 10, 12, 13, 16, 17);

квартала 10 (за исключением выдела 2);

квартала 11,

квартала 18 (за исключением выделов 27, 32)

квартала 19;

квартала 20 (за исключением выделов 1, 7);

кварталов 21, 28;

квартала 29 (за исключением выделов 26, 27, 28);

квартала 30 (за исключением 1, 3, 9);

квартала 31;

квартала 35;

квартала 41;

квартала 42;

квартала 43;

квартала 44;

квартала 55;

квартала 56;

квартала 57;

квартала 58;

квартала 69;

квартала 70.

Чусовской участок

Зона особой охраны в границах:

Кыновское участковое лесничество (Кыновское) Лысьвенского лесничества

выделов 5, 24, 25 квартала 16;
выделов 10, 12 квартала 22;
выдела 9 квартала 29;
выдела 27 квартала 35;
выделов 7, 8, 9, 17 квартала 48;
выдела 6 квартала 58;
выдела 6 квартала 59;
выделов 42, 43, 47 квартала 61.

Чусовское участковое лесничество (Усть-Койвинское) Чусовского лесничества:

выделов 11, 12 квартала 66;
выделов 4, 8 квартала 88;
выдела 2 квартала 91.

Кусье-Александровское участковое лесничество (Усть-Койвинское) Горнозаводского лесничества:

выдела 32 квартала 61;
выделов 10, 11 квартала 105.

Кусье-Александровское участковое лесничество (Кусье-Александровское) Горнозаводского лесничества

выделов 1-5, 7, 12, 14, 15, 17 квартала 220;
выделов 5, 8 квартала 223;
выдела 4, 14 квартала 224;
выдела 10 квартала 226;
выделов 10-12 кв. 227.

Чусовское участковое лесничество (Чусовское) Чусовского лесничества:
выделов 3, 4 квартала 144.

Рекреационная зона в границах:

Кыновское участковое лесничество (Кыновское) Лысьвенского лесничества:

выделов 26-32 квартала 16;
выделов 1, 7, 8 квартала 17;
выделов 10, 16, 21 квартала 29;
выдела 29 квартала 48;
выделов 20, 28, 40, квартала 59;
выделов 39, 60 квартала 61,
выделов 1, 5, 6 квартала 74;
выделов 7, 11, 12, квартала 89.

Кыновское участковое лесничество (Колхоз «Мир») Лысьвенского лесничества:

квартал 33;
правобережная часть квартала 38.

Чусовское участковое лесничество (Усть-Койвинское) Чусовского

лесничества:

квартала 43;
квартала 58 (за исключением выделов 1, 2);
выделов 15, 16 квартала 65;
выдела 22 квартала 69;
выделов 5,6 квартала 80;
выделов 5,6,15,16 квартала 81;
выделов 8, 13, 16, 24, 25, 26, 29, 30 квартала 84;
выделов 15, 22, 24 квартала 70;
выдела 5 квартала 91.

Кусье-Александровское участковое лесничество (Усть-Койвинское)

Горнозаводского лесничества:

квартала 59;
выделов 9, 13, 14, 16, 18, 23, 32, 34, 35 квартала 60;
выделов 30, 38, 39 квартала 61;
квартала 71;
выделов 8, 12, 14, 15 квартала 73;
выделов 2, 5, 6, 7 квартала 75;
выделов 1, 8 квартала 76;
выделов 13,14,17,18 квартала 77;
выдела 5 квартала 79;
выделов 8,9 квартала 92;
выдела 9 квартала 105;
выделов 5, 25, 28 квартала 121.

Кыновское участковое лесничество (Кумышанское (часть)) Лысьвенского лесничества:

выделов 1,3 квартала 2;
выделов 1,5,8,11 квартала 3;
выделов 1, 2, 3, 12 квартала 4;
выдела 6 квартала 6;
выделов 1-5 квартала 7;
выделов 1,2 квартала 8;
выделов 1,2,3,7 квартала 9;
выдела 3 квартала 10;
выделов 4,5 квартала 15;
выделов 2,4,7,22 квартала 16;
выдела 1 квартала 17.

Кусье-Александровское участковое лесничество (Кусье-Александровское) Горнозаводского лесничества:

выделов 15, 20, 21 квартала 213;
выделов 7,8,14,15,16 квартала 215;
выделов 5-8,13 квартала 216;
выделов 12,13 квартала 221;
выделов 7,10 квартала 223;
выделов 10, 12 квартала 224;

выделов 4-6,12,14,15 квартала 226;

выделов 1-3,7,8 квартала 227.

Чусовское участковое лесничество (Чусовское) Чусовского лесничества:

выделов 6,7,9-12,19,20 квартала 110;

выделов 10, 13, 14 квартала 111;

выделов 5-8 кварталов 112;

выделов 7-9 квартала 113.

Зона хозяйственного использования в границах:

Кыновское участковое лесничество (Кыновское) Лысьвенского лесничества:

квартал 12;

квартал 16 (за исключением выделов 5, 24, 25, 26-32);

квартал 17 (за исключением выделов 1, 7, 8);

квартал 22 (за исключением выделов 10, 12);

квартал 28;

квартал 29 (за исключением выделов 9, 10, 16, 21);

квартал 34;

квартал 35 (за исключением выдела 27);

кварталы 36, 46, 47;

квартала 48 (за исключением выделов 7, 8, 9, 17, 29);

квартал 58 (за исключением выдела 6);

квартал 59 (за исключением выделов 6, 20, 28,40);

квартал 60;

квартал 61 (за исключением выделов 39, 42, 43, 47, 60);

квартал 73;

квартал 74 (за исключением выделов 1, 5, 6);

квартал 88;

квартал 89 (за исключением выделов 7, 11, 12).

Кыновское участковое лесничество (Колхоз «Мир») Лысьвенского лесничества:

кварталы 8, 11, 21, 22, 24, 26, 31, 32, 35, 36;

квартал 38 (левобережная часть).

Чусовское участковое лесничество (Усть-Койвинское) Чусовского лесничества:

выделов 1,2 квартала 58;

квартала 65 (за исключением выделов 15, 16);

квартала 66 (за исключением выделов 11, 12);

квартала 69 (за исключением выдела 22),

квартала 80 (за исключением выделов 5,6);

квартала 81 (за исключением выделов 5, 6, 15, 16);

квартала 83;

квартала 84 (за исключением выделов 8, 13, 16, 24, 25, 26, 29, 30),

квартала 85,

квартала 87,

квартала 88 (за исключением выделов 4,8),

квартала 89;
квартала 90,
квартала 91 (за исключением выделов 2, 5),
квартала 70 (за исключением выделов 15, 22, 24).

Кусье-Александровское участковое лесничество (Усть-Койвинское)
Горнозаводского лесничества:

квартала 60 (за исключением выделов 9, 13, 14, 16, 18, 23, 32, 34, 35);
квартала 61 (за исключением выделов 30, 32, 38, 39);
квартала 62;
квартала 72;
квартала 73 (за исключением выделов 8, 12, 14, 15);
квартала 75 (за исключением выделов 2, 5, 6, 7);
квартала 76 (за исключением выделов 1, 8);
квартала 77 (за исключением выделов 13, 14, 17, 18);
квартала 79 (за исключением выдела 5);
квартала 92 (за исключением выделов 8, 9);
квартала 95, квартала 105 (за исключением выделов 9, 10, 11);
квартала 113;
квартала 121 (за исключением выделов 5, 25, 28).

Кыновское участковое лесничество (Кумышанское (часть)) Лысьвенского
лесничества:

квартала 1;
квартала 2 (за исключением выделов 1, 3);
квартала 3 (за исключением выделов 1, 5, 8, 11);
квартала 4 (за исключением выделов 1, 2, 3, 12);
квартала 5;
квартала 6 (за исключением выдела 6);
квартала 7 (за исключением выделов 1-5);
квартала 8 (за исключением выделов 1,2);
квартала 9 (за исключением выделов 1,2,3,7);
квартала 10 (за исключением выдела 3);
квартала 11;
квартала 15 (за исключением выделов 4,5);
квартала 16 (за исключением выделов 2,4,7,22);
квартала 17 (за исключением выдела 1).

Кусье-Александровское участковое лесничество (Кусье-
Александровское) Горнозаводского лесничества.

квартала 205;
квартала 213 (за исключением выделов 15, 20, 21);
квартала 214;
квартала 215 (за исключением выделов 7,8,14,15,16);
квартала 216 (за исключением выделов 5-8,13);
квартала 219;
квартала 220 (за исключением выделов 1-5, 7,12,14,15, 17);
квартала 221 (за исключением выделов 12,13);

квартала 223 (за исключением выделов 5,7, 8, 10);
квартала 224 (за исключением выделов 4, 10, 12, 14);
квартала 225;
квартала 226 (за исключением выделов 4-6,10, 12,14, 15);
квартала 227 (за исключением выделов 1-3, 7,8 10-12).
Чусовское участковое лесничество (Чусовское) Чусовского лесничества:
кварталов 108, 109;
квартала 110 (за исключением выделов 6,7,9-12,19,20);
квартала 111 (за исключением выделов 10, 13, 14);
кварталов 112 (за исключением выделов 5-8);
квартала 113 (за исключением выделов 7-9);
квартала 144 (за исключением выделов 3, 4).

Вишерский участок

Зона особой охраны в границах:

Вайское участковое лесничество (Вайское) Вайского лесничества:

кварталов 115, 138, 160;
выделов 12,14 квартала 180.

Акчимское участковое лесничество (Акчимское) Вайского лесничества:

выдела 28 квартала 69;
выделов 1-27 квартала 74;
выделов 1-9, 25, 26 квартала 75;
выделов 1-10 квартала 76;
выделов 1-16,29,30,33 квартала 77;
выделов 1-8, 11-16,18-24 квартала 78;
выделов 1,3,7-16 квартала 116.

Щугорское участковое лесничество (Щугорское) Красновишерского лесничества:

выделов 23-37 кв. 55;
выделов 21-33 кв. 56;
выделов 1-8 кв. 71;
Квартала 88;
выделов 1-5 кв. 95.

Говорливское участковое лесничество (Говорливское) Красновишерского лесничества:

выделов 1-9 квартала 130;
выделов 1-2 кв. 131;
выделов 1-6, 13-14 кварталов 137;
выделов 1-11 квартала 144;
выделов 17-19, 22-26 кв. 183;
выделов 16,17, 23-28 кв. 184.

Рекреационная зона в границах:

Велсовское участковое лесничество (Велсовское) Вайского лесничества:
выделов 18, 20, 21, 22, 23, 24, 25 квартала 48;

выделов 12-18, 24, 25 квартала 111;
выделов 15-18, 25-27 квартала 131;
выделов 7, 11 квартала 132;
выделов 7, 12 квартала 151;
выделов 1 квартала 152;
выделов 7,8,12,13, 20 квартала 211;
выделов 17,19, 26, 27 квартала 242;
выделов 1-3, 6, 10, 11, 15, 16, 22, 25-27, 33 квартала 246;
выделов 2,6, 7, 10, 15-18, 21, 22, 24, 27-29, 31 квартала 247;
выделов 1 квартала 248.

Вайское участковое лесничество (Вайское) Вайского лесничества:

выделов 9-17 квартала 8;
выделов 10-26 квартала 30;
выделов 7-13 квартала 51;
выделов 1-10 квартала 72;
выделов 5,6 10-12 квартала 92;
выделов 3,5-8,11,12 квартала 114;
выделов 27-29, 34, 35, 43-50, 53 квартала 159;
выделов 10-24 квартала 183;
выделов 1, 2, 8, 10, 11, 14, 16, 19, 25 квартала 201;
квартала 206 (за исключением выделов 20-25);
выделов 1,2,9,14,15,23 квартала 278;
выделов 1,8 10,11 квартала 286.

Акчимское участковое лесничество (Акчимское) Вайского лесничества:

выделов 27,28 квартала 61;
выделов 25,29 квартала 62;
выделов 15 квартала 69
выдела 4 квартала 78;
выделов 12-14, 19 квартала 82;
выделов 9,10,12-16 квартала 89;
выделов 1,15,17-22 квартала 102.

Щугорское участковое лесничество (Щугорское) Красновишерского лесничества:

выделов 12-24 квартала 53;
выделов 27-40 квартала 54;
выделов 9,10,23,25 квартала 60;
выделов 9,25-27 квартала 64;
выделов 48-54 квартала 70;
выделов 1-7 квартала 74;
выделов 11-22 квартала 82;
выделов 8-16 квартала 83.

Говорливское участковое лесничество (Говорливское) Красновишерского лесничества:

выделов 1-22,42 квартала 135;
выделов 1-11; 17, 18 квартала 136;

выделов 11 квартала 176;
квартала 184 (за исключением выделов 16,17, 23-28);
квартала 185;
квартала 186.

Красновишерское участковое лесничество (Красновишерское)
Красновишерского лесничества:

выделов 14-18 кварталов 15;
кварталов 28, 29, 33.

Зона хозяйственного использования в границах:

Велсовское участковое лесничество (Велсовское) Вайского лесничества:

квартала 48 (за исключением выделов 18, 20, 21, 22, 23, 24, 25);
выделов 22-27 квартала 72;
кварталов 71, 90, 91, 92, 93,
квартала 111 (за исключением выделов 12-18, 24, 25);
квартала 112;
квартала 131 (за исключением выделов 15-18, 25-27);
квартала 132 (за исключением выделов 7, 11);
квартала 151 (за исключением выделов 7, 12);
квартала 152 (за исключением выделов 1);
квартала 168, 169, 188, 189, 190;
квартала 211 (за исключением выделов 7,8,12,13, 20);
квартала 212;
квартала 242 (за исключением выделов 17,19, 26, 27);
квартала 245;
квартала 246 (за исключением выделов 1-3, 6, 10, 11, 15, 16, 22, 25-27, 33);
квартала 247 (за исключением выделов 2,6, 7, 10, 15-18, 21, 22, 24, 27-29,

31);

квартала 248 (за исключением выдела 1);
кварталы 265, 266, 289,290.

Вайское участковое лесничество (Вайское) Вайского лесничества:

выдел 1-8 квартала 8;
квартала 9, 10;
выделы 1-9 квартала 30;
квартала 31, 50;
квартала 51 (за исключением выделов 7-13);
квартала 52, 71;
квартала 72 (за исключением выделов 1-10);
квартала 91;
квартала 92 (за исключением выделов 5,6,10-12);
квартала 93, 113;
квартала 114 (за исключением выделов 3,5-8,11,12);
квартала 137;
квартала 159 (за исключением выделов 27,28,29, 34, 35, 43-50, 53);
кварталов 177, 178, 179;
квартала 180 (за исключением выделов 12,14);

квартала 181, 182;
квартала 183 (за исключением выделов 10-24);
квартала 184;
квартала 200;
квартала 201 (за исключением выделов 1,2,8,10,11,14,16,19,25);
квартала 203, 204, 205;
выделов 20-25 квартала 206;
кварталов 223, 224, 246, 247, 269, 270, 277;
квартала 278 (за исключением выделов 1,2,9,14,15,23);
кварталов 285, 286, 292, 293, 294.

Акчимское участковое лесничество (Акчимское) Вайского лесничества:

квартала 74 (исключением выделов 1-27);
квартала 75 (за исключением выделов 1-9,25,26);
квартала 76 (за исключением выделов 1-10);
квартала 77 (за исключением выделов 1-16,29,30,33);
квартала 78 (за исключением выделов 1-16, 11-16,18-24);
квартала 116 (за исключением выделов 1,3,7-16);
кварталов 60, 63, 70, 79, 87, 90, 91, 100, 101, 103, 104, 115;
квартала 82 (за исключением выделов 12-14, 19);
квартала 89 (за исключением выделов 9,10,12-16);
квартала 102 (за исключением выделов 1,15,17-22);
квартала 69 (за исключением выделов 28,29);
квартала 62 (за исключением выделов 25,29);
квартала 61 (за исключением выделов 27,28).

Щугорское участковое лесничество (Щугорское) Красновишерского лесничества:

квартала 52;
выделов 1-11, 25 квартала 53;
квартала 54 (за исключением выделов 27-40);
квартала 55 (за исключением выделов 23-37);
квартала 56;
квартала 60 (за исключением выделов 9,10,23,25);
квартала 64 (за исключением выделов 9, 25-27);
кварталов 65; 66;
квартала 70 (за исключением выделов 48-54);
квартала 71 (за исключением выделов 1-8);
квартала 74 (за исключением выделов 1-7);
квартала 77, 78;
выделов 1-24 квартала 82;
выделов 1-7,17 квартала 83;
квартала 84, 89, 90, 91;
квартала 95 (за исключением выделов 1-5).

Говорливское участковое лесничество (Говорливское) Красновишерского лесничества:

кварталов 126,127,128, 129;

выделов 10-21 кв. 130;
выделов 13-27 кв. 131;
квартала 135 (за исключением выделов 1-22,42);
квартала 136 (за исключением выделов 1-11,17,18);
квартала 137 (за исключением выделов 1-6, 13, 14)
квартала 144 (за исключением выделов 1-11)
квартала 146, 176, 177, 181, 182, 183.

Красновишерское участковое лесничество (Красновишерское)
Красновишерского лесничества:

кварталов 8, 9, 10;
выделов 1-13 квартала 15;
квартала 20.

Положение о природном парке «Пермский»

I. ОБЩИЕ ПОЛОЖЕНИЯ

1.1. Настоящее Положение разработано в соответствии с требованиями Закона Пермского края от 4 декабря 2015 г. № 565-ПК «Об особо охраняемых природных территориях Пермского края».

1.2. Природный парк «Пермский» создан в соответствии с постановлением Правительства Пермского края от ____ г. № ____.

1.3. Природный парк образован без ограничения срока действия.

1.4. Государственное управление в области организации и функционирования природного парка, в том числе контроль за обеспечением соблюдения установленного режима особой охраны охраняемого ландшафта, осуществляется Министерством природных ресурсов, лесного хозяйства и экологии Пермского края.

1.5. Охрана природного парка, в том числе расположенных на территории природного парка природных комплексов и их компонентов, осуществляется в соответствии с порядком, установленным Правительством Пермского края.

1.6. Природный парк занимает площадь 125 498,0 га и расположен Горнозаводском, Красновишерском, Гремячинском Чусовском муниципальных районах, Лысьвенском городском округе Пермского края.

1.7. Границы природного парка.

Усьвинский участок

(расположен на землях Гремячинского и Чусовского муниципальных районов)

в границах кварталов 179, 180, 214 Губахинского участкового лесничества (Губахинского) Кизеловского лесничества;

в границах кварталов 188-191, 205-209, 231-235, 250-256, 265-269, 277-282, 284-286 Средне-Усьвинского участкового лесничества (Средне-Усьвинского) Чусовского лесничества;

в границах кварталов 9-11, 18-21, 28-31, 35, 41-44, 55-58, 69-70 Нижне-Усьвинского участкового лесничества (Нижне-Усьвинского) Чусовского лесничества.

Площадь: 18 482 га.

Чусовской участок

(расположен на землях Горнозаводского, Лысьвенского и Чусовского муниципальных районов)

в границах кварталов 108-113,144 Чусовского участкового лесничества (Чусовского) Чусовского лесничества;

в границах кварталов 43, 58, 65, 66, 83-85, 69, 70, 80, 81, 87-91 Чусовского участкового лесничества (Усть-Койвинского) Чусовского лесничества;

в границах кварталов 59-61, 62, 71-73, 75-77, 79, 92, 95, 105, 113, 121 Кусье-Александровского участкового лесничества (Усть-Койвинского) Горнозаводского лесничества;

в границах кварталов 205, 219-221, 223-227, 213-216 Кусье-Александровского участкового лесничества (Кусье-Александровского) Горнозаводского лесничества;

в границах кварталов 1, 2, 3, 4-9, 10, 11, 15-17 Кыновского участкового лесничества (Кумышанского (часть)) Лысьвенского лесничества;

в границах кварталов 12, 16, 17, 22, 28, 29, 34-36, 46, 47, 48, 58, 59, 60, 61, 73, 74, 88, 89 Кыновского участкового лесничества (Кыновского) Лысьвенского лесничества и кварталов 8, 11, 21, 22, 24, 26, 31, 32, 33, 35, 36, 38 Кыновского участкового лесничества (колхоз «Мир») Лысьвенского лесничества.

Площадь: 34 714 га.

Вишерский участок

(расположен на землях Красновишерского муниципальногорайона)

в границах кварталов 48, 71, 90-93, 111-112, 131, 132, 151, 152, 168, 169, 188, 189, 190, 211, 212, 242, 245-248, 265, 266, 289, 290 Велсовского участкового лесничества (Велсовского) Вайского лесничества;

в границах кварталов 8-10, 30, 31, 50-52, 71, 72, 91-93, 113-115, 137-138, 154, 155, 159, 160, 176-184, 200, 201, 203-206, 223, 224, 246, 247, 269, 270, 277, 278, 285, 286, 292-294 Вайского участкового лесничества (Вайского) Вайского лесничества;

в границах кварталов 60-63, 69, 70, 74-79, 82, 87, 89, 90, 91, 100-104, 115, 116 Акчимского участкового лесничества (Акчимского) Вайского лесничества;

в границах кварталов 52-56, 60, 64, 65-66, 70, 71, 74, 77, 78, 82, 83, 84, 88-91, 95 Щугорского участкового лесничества (Щугорского) Красновишерского лесничества;

в границах кварталов 126-131, 135-137, 144, 146, 176, 177, 178, 181-186 Говорливского участкового лесничества (Говорливского) Красновишерского лесничества;

в границах кварталов 8, 9, 10, 15, 20, 28, 29, 33 Красновишерского участкового лесничества (Красновишерского) Красновишерского лесничества.

Площадь: 72 302 га.

Усьвинский участок

Зона особой охраны в границах:

Нижне-Усьвинское участковое лесничество (Нижне-Усьвинское) Чусовского лесничества:

выделов 27, 32 квартала 18;

выделов 26, 27, 28 квартала 29.

Рекреационная зона в границах:

Губахинское участковое лесничество (Губахинское) Кизеловского лесничества:

выдела 7 квартала 180;

выделов 6, 10, 12, 16 квартала 214.

Средне-Усьвинское участковое лесничество (Средне-Усьвинское)

Чусовского лесничества:

выделов 2, 27-29 квартала 209;

выделов 2, 3, 4, 18-26, 30 квартала 232;

квартала 235;

выделов 35-37 квартала 253;

выделов 2, 4, 5, 7, 12, 17-20, 22 квартала 254;

выделов 1-3 квартала 255;

выделов 6, 7-9 квартала 280;

выделов 1-3 квартала 281.

Нижне-Усьвинское участковое лесничество (Нижне-Усьвинское)

Чусовского лесничества:

в границах выделов 9, 10, 12, 13, 16, 17 квартала 9;

выдела 2 квартала 10;

выделов 1, 7 квартала 20;

выделов 1, 3, 9 квартала 30.

Зона хозяйственного использования в границах:

Губахинское участковое лесничество (Губахинское) Кизеловского лесничества:

квартала 179;

квартала 180 (за исключением выдела 7);

квартала 214 (за исключением выделов 6, 10, 12, 16)

Средне-Усьвинское участковое лесничество (Средне-Усьвинское)

Чусовского лесничества:

кварталов 188, 189, 190, 191, 205, 206, 207, 208;

квартала 209 (за исключением выдела 2, 27-29);

квартала 231;

квартала 232 (за исключением 2, 3, 4, 18-26, 30);

кварталов 233, 234, 250, 251, 252;

квартала 253 (за исключением выделов 35-37);

квартала 254 (за исключением выделов 2, 4, 5, 7, 12, 17-20, 22);

квартала 255 (за исключением выделов 1-3);

кварталов 256, 265, 266, 267, 268, 269, 277, 278, 279,

квартала 280 (за исключением выделов 6, 7-9);

квартала 281 (за исключением выделов 1-3);

кварталов 282, 284, 285, 286.

Нижне-Усьвинское участковое лесничество (Нижне-Усьвинское)

Чусовского лесничества:

квартала 9 (за исключением выделов 9, 10, 12, 13, 16, 17);

квартала 10 (за исключением выдела 2);

квартала 11,
квартала 18 (за исключением выделов 27, 32)
квартала 19;
квартала 20 (за исключением выделов 1, 7);
кварталов 21, 28;
квартала 29 (за исключением выделов 26, 27, 28);
квартала 30 (за исключением 1, 3, 9);
квартала 31;
квартала 35;
квартала 41;
квартала 42;
квартала 43;
квартала 44;
квартала 55;
квартала 56;
квартала 57;
квартала 58;
квартала 69;
квартала 70.

Чусовской участок

Зона особой охраны в границах:

Кыновское участковое лесничество (Кыновское) Лысьвенского лесничества

выделов 5, 24, 25 квартала 16;
выделов 10, 12 квартала 22;
выдела 9 квартала 29;
выдела 27 квартала 35;
выделов 7, 8, 9, 17 квартала 48;
выдела 6 квартала 58;
выдела 6 квартала 59;
выделов 42, 43, 47 квартала 61.

Чусовское участковое лесничество (Усть-Койвинское) Чусовского лесничества:

выделов 11, 12 квартала 66;
выделов 4, 8 квартала 88;
выдела 2 квартала 91.

Кусье-Александровское участковое лесничество (Усть-Койвинское) Горнозаводского лесничества:

выдела 32 квартала 61;
выделов 10, 11 квартала 105.

Кусье-Александровское участковое лесничество (Кусье-Александровское) Горнозаводского лесничества

выделов 1-5, 7, 12, 14, 15, 17 квартала 220;
выделов 5, 8 квартала 223;

выдела 4, 14 квартала 224;

выдела 10 квартала 226;

выделов 10-12 кв. 227.

Чусовское участковое лесничество (Чусовское) Чусовского лесничества:

выделов 3, 4 квартала 144.

Рекреационная зона в границах:

Кыновское участковое лесничество (Кыновское) Лысьвенского лесничества:

выделов 26-32 квартала 16;

выделов 1, 7, 8 квартала 17;

выделов 10, 16, 21 квартала 29;

выдела 29 квартала 48;

выделов 20, 28, 40, квартала 59;

выделов 39, 60 квартала 61,

выделов 1, 5, 6 квартала 74;

выделов 7, 11, 12, квартала 89.

Кыновское участковое лесничество (Колхоз «Мир») Лысьвенского лесничества:

квартал 33;

правобережная часть квартала 38.

Чусовское участковое лесничество (Усть-Койвинское) Чусовского лесничества:

квартала 43;

квартала 58 (за исключением выделов 1, 2);

выделов 15, 16 квартала 65;

выдела 22 квартала 69;

выделов 5, 6 квартала 80;

выделов 5, 6, 15, 16 квартала 81;

выделов 8, 13, 16, 24, 25, 26, 29, 30 квартала 84;

выделов 15, 22, 24 квартала 70;

выдела 5 квартала 91.

Кусье-Александровское участковое лесничество (Усть-Койвинское) Горнозаводского лесничества:

квартала 59;

выделов 9, 13, 14, 16, 18, 23, 32, 34, 35 квартала 60;

выделов 30, 38, 39 квартала 61;

квартала 71;

выделов 8, 12, 14, 15 квартала 73;

выделов 2, 5, 6, 7 квартала 75;

выделов 1, 8 квартала 76;

выделов 13, 14, 17, 18 квартала 77;

выдела 5 квартала 79;

выделов 8, 9 квартала 92;

выдела 9 квартала 105;

выделов 5, 25, 28 квартала 121.

Кыновское участковое лесничество (Кумышанское (часть)) Лысьвенского лесничества:

выделов 1,3 квартала 2;
выделов 1,5,8,11 квартала 3;
выделов 1, 2, 3, 12 квартала 4;
выдела 6 квартала 6;
выделов 1-5 квартала 7;
выделов 1,2 квартала 8;
выделов 1,2,3,7 квартала 9;
выдела 3 квартала 10;
выделов 4,5 квартала 15;
выделов 2,4,7,22 квартала 16;
выдела 1 квартала 17.

Кусье-Александровское участковое лесничество (Кусье-Александровское) Горнозаводского лесничества:

выделов 15, 20, 21 квартала 213;
выделов 7,8,14,15,16 квартала 215;
выделов 5-8,13 квартала 216;
выделов 12,13 квартала 221;
выделов 7,10 квартала 223;
выделов 10, 12 квартала 224;
выделов 4-6,12,14,15 квартала 226;
выделов 1-3,7,8 квартала 227.

Чусовское участковое лесничество (Чусовское) Чусовского лесничества:

выделов 6,7,9-12,19,20 квартала 110;
выделов 10, 13, 14 квартала 111;
выделов 5-8 кварталов 112;
выделов 7-9 квартала 113.

Зона хозяйственного использования в границах:

Кыновское участковое лесничество (Кыновское) Лысьвенского лесничества:

квартал 12;
квартал 16 (за исключением выделов 5, 24, 25, 26-32);
квартал 17 (за исключением выделов 1, 7, 8);
квартал 22 (за исключением выделов 10, 12);
квартал 28;
квартал 29 (за исключением выделов 9, 10, 16, 21);
квартал 34;
квартал 35 (за исключением выдела 27);
кварталы 36, 46, 47;
квартала 48 (за исключением выделов 7, 8, 9, 17, 29);
квартал 58 (за исключением выдела 6);
квартал 59 (за исключением выделов 6, 20, 28,40);
квартал 60;
квартал 61 (за исключением выделов 39, 42, 43, 47, 60);

квартал 73;
квартал 74 (за исключением выделов 1, 5, 6);
квартал 88;
квартал 89 (за исключением выделов 7, 11, 12).

Кыновское участковое лесничество (Колхоз «Мир») Лысьвенского лесничества:

кварталы 8, 11, 21, 22, 24, 26, 31, 32, 35;
квартал 38 (левобережная часть).

Чусовское участковое лесничество (Усть-Койвинское) Чусовского лесничества:

выделов 1,2 квартала 58;
квартала 65 (за исключением выделов 15, 16);
квартала 66 (за исключением выделов 11, 12);
квартала 69 (за исключением выдела 22),
квартала 80 (за исключением выделов 5,6);
квартала 81 (за исключением выделов 5, 6, 15, 16);
квартала 83;
квартала 84 (за исключением выделов 8, 13, 16, 24, 25, 26, 29, 30),
квартала 85,
квартала 87,
квартала 88 (за исключением выделов 4,8),
квартала 89;
квартала 90,
квартала 91 (за исключением выделов 2, 5),
квартала 70 (за исключением выделов 15, 22, 24).

Кусье-Александровское участковое лесничество (Усть-Койвинское) Горнозаводского лесничества:

квартала 60 (за исключением выделов 9, 13, 14, 16, 18, 23, 32, 34, 35);
квартала 61 (за исключением выделов 30, 32, 38, 39);
квартала 62;
квартала 72;
квартала 73 (за исключением выделов 8, 12, 14, 15);
квартала 75 (за исключением выделов 2, 5, 6, 7);
квартала 76 (за исключением выделов 1, 8);
квартала 77 (за исключением выделов 13, 14, 17, 18);
квартала 79 (за исключением выдела 5);
квартала 92 (за исключением выделов 8, 9);
квартала 95, квартала 105 (за исключением выделов 9, 10, 11);
квартала 113;
квартала 121 (за исключением выделов 5, 25, 28).

Кыновское участковое лесничество (Кумышанское (часть)) Лысьвенского лесничества:

квартала 1;
квартала 2 (за исключением выделов 1, 3);
квартала 3 (за исключением выделов 1, 5, 8, 11);

квартала 4 (за исключением выделов 1, 2, 3, 12);
квартала 5;
квартала 6 (за исключением выдела 6);
квартала 7 (за исключением выделов 1-5);
квартала 8 (за исключением выделов 1,2);
квартала 9 (за исключением выделов 1,2,3,7);
квартала 10 (за исключением выдела 3);
квартала 11;
квартала 15 (за исключением выделов 4,5);
квартала 16 (за исключением выделов 2,4,7,22);
квартала 17 (за исключением выдела 1).

Кусье-Александровское участковое лесничество (Кусье-Александровское) Горнозаводского лесничества.

квартала 205;
квартала 213 (за исключением выделов 15, 20, 21);
квартала 214;
квартала 215 (за исключением выделов 7,8,14,15,16);
квартала 216 (за исключением выделов 5-8,13);
квартала 219;
квартала 220 (за исключением выделов 1-5, 7,12,14,15, 17);
квартала 221 (за исключением выделов 12,13);
квартала 223 (за исключением выделов 5,7, 8, 10);
квартала 224 (за исключением выделов 4, 10, 12, 14);
квартала 225;
квартала 226 (за исключением выделов 4-6,10, 12,14, 15);
квартала 227 (за исключением выделов 1-3, 7,8 10-12).

Чусовское участковое лесничество (Чусовское) Чусовского лесничества:

кварталов 108, 109;
квартала 110 (за исключением выделов 6,7,9-12,19,20);
квартала 111 (за исключением выделов 10, 13, 14);
кварталов 112 (за исключением выделов 5-8);
квартала 113 (за исключением выделов 7-9);
квартала 144 (за исключением выделов 3, 4).

Вишерский участок

Зона особой охраны в границах:

Вайское участковое лесничество (Вайское) Вайского лесничества:

кварталов 115, 138, 160;
выделов 12,14 квартала 180.

Акчимское участковое лесничество (Акчимское) Вайского лесничества:

выдела 28 квартала 69;
выделов 1-27 квартала 74;
выделов 1-9, 25, 26 квартала 75;
выделов 1-10 квартала 76;

выделов 1-16,29,30,33 квартала 77;
выделов 1-8, 11-16,18-24 квартала 78;
выделов 1,3,7-16 квартала 116.

Щугорское участковое лесничество (Щугорское) Красновишерского лесничества:

выделов 23-37 кв. 55;
выделов 21-33 кв. 56;
выделов 1-8 кв. 71;
Квартала 88;
выделов 1-5 кв. 95.

Говорливское участковое лесничество (Говорливское) Красновишерского лесничества:

выделов 1-9 квартала 130;
выделов 1-2 кв. 131;
выделов 1-6, 13-14 кварталов 137;
выделов 1-11 квартала 144;
выделов 17-19, 22-26 кв. 183;
выделов 16,17, 23-28 кв. 184.

Рекреационная зона в границах:

Велсовское участковое лесничество (Велсовское) Вайского лесничества:

выделов 18, 20, 21, 22, 23, 24, 25 квартала 48;
выделов 12-18, 24, 25 квартала 111;
выделов 15-18, 25-27 квартала 131;
выделов 7, 11 квартала 132;
выделов 7, 12 квартала 151;
выделов 1 квартала 152;
выделов 7,8,12,13, 20 квартала 211;
выделов 17,19, 26, 27 квартала 242;
выделов 1-3, 6, 10, 11, 15, 16, 22, 25-27, 33 квартала 246;
выделов 2,6, 7, 10, 15-18, 21, 22, 24, 27-29, 31 квартала 247;
выделов 1 квартала 248.

Вайское участковое лесничество (Вайское) Вайского лесничества:

выделов 9-17 квартала 8;
выделов 10-26 квартала 30;
выделов 7-13 квартала 51;
выделов 1-10 квартала 72;
выделов 5,6 10-12 квартала 92;
выделов 3,5-8,11,12 квартала 114;
выделов 27-29, 34, 35, 43-50, 53 квартала 159;
выделов 10-24 квартала 183;
выделов 1, 2, 8, 10, 11, 14, 16, 19, 25 квартала 201;
квартала 206 (за исключением выделов 20-25);
выделов 1,2,9,14,15,23 квартала 278;
выделов 1,8 10,11 квартала 286.

Акчимское участковое лесничество (пакчимское) Вайского лесничества:

выделов 27,28 квартала 61;
выделов 25,29 квартала 62;
выделов 15 квартала 69
выдела 4 квартала 78;
выделов 12-14, 19 квартала 82;
выделов 9,10,12-16 квартала 89;
выделов 1,15,17-22 квартала 102.

Щугорское участковое лесничество (Щугорское) Красновишерского лесничества:

выделов 12-24 квартала 53;
выделов 27-40 квартала 54;
выделов 9,10,23,25 квартала 60;
выделов 9,25-27 квартала 64;
выделов 48-54 квартала 70;
выделов 1-7 квартала 74;
выделов 11-22 квартала 82;
выделов 8-16 квартала 83.

Говорливское участковое лесничество (Говорливское) Красновишерского лесничества:

выделов 1-22,42 квартала 135;
выделов 1-11; 17, 18 квартала 136;
выделов 11 квартала 176;
квартала 184 (за исключением выделов 16,17, 23-28);
квартала 185;
квартала 186.

Красновишерское участковое лесничество (Красновишерское) Красновишерского лесничества:

выделов 14-18 кварталов 15;
кварталов 28, 29, 33.

Зона хозяйственного использования в границах:

Велсовское участковое лесничество (Велсовское) Вайского лесничества:

квартала 48 (за исключением выделов 18, 20, 21, 22, 23, 24, 25);
выделов 22-27 квартала 72;
кварталов 71, 90, 91, 92, 93,
квартала 111 (за исключением выделов 12-18, 24, 25);
квартала 112;
квартала 131 (за исключением выделов 15-18, 25-27);
квартала 132 (за исключением выделов 7, 11);
квартала 151 (за исключением выделов 7, 12);
квартала 152 (за исключением выделов 1);
квартала 168, 169, 188, 189, 190;
квартала 211 (за исключением выделов 7,8,12,13, 20);
квартала 212;
квартала 242 (за исключением выделов 17,19, 26, 27);
квартала 245;

квартала 246 (за исключением выделов 1-3, 6, 10, 11, 15, 16, 22, 25-27, 33);
квартала 247 (за исключением выделов 2,6, 7, 10, 15-18, 21, 22, 24, 27-29,
31);

квартала 248 (за исключением выдела 1);

кварталы 265, 266, 289,290.

Вайское участковое лесничество (Вайское) Вайского лесничества:

выдел 1-8 квартала 8;

квартала 9, 10;

выделы 1-9 квартала 30;

квартала 31, 50;

квартала 51 (за исключением выделов 7-13);

квартала 52, 71;

квартала 72 (за исключением выделов 1-10);

квартала 91;

квартала 92 (за исключением выделов 5,6,10-12);

квартала 93, 113;

квартала 114 (за исключением выделов 3,5-8,11,12);

квартала 137;

квартала 159 (за исключением выделов 27,28,29, 34, 35, 43-50, 53);

кварталов 177, 178, 179;

квартала 180 (за исключением выделов 12,14);

квартала 181, 182;

квартала 183 (за исключением выделов 10-24);

квартала 184;

квартала 200;

квартала 201 (за исключением выделов 1,2,8,10,11,14,16,19,25);

квартала 203, 204, 205;

выделов 20-25 квартала 206;

кварталов 223, 224, 246, 247, 269, 270, 277;

квартала 278 (за исключением выделов 1,2,9,14,15,23);

кварталов 285, 286, 292, 293, 294.

Акчимское участковое лесничество (Акчимское) Вайского лесничества:

квартала 74 (исключением выделов 1-27);

квартала 75 (за исключением выделов 1-9,25,26);

квартала 76 (за исключением выделов 1-10);

квартала 77 (за исключением выделов 1-16,29,30,33);

квартала 78 (за исключением выделов 1-16, 11-16,18-24);

квартала 116 (за исключением выделов 1,3,7-16);

кварталов 60, 63, 70, 79, 87, 90, 91, 100, 101, 103, 104, 115;

квартала 82 (за исключением выделов 12-14, 19);

квартала 89 (за исключением выделов 9,10,12-16);

квартала 102 (за исключением выделов 1,15,17-22);

квартала 69 (за исключением выделов 28,29);

квартала 62 (за исключением выделов 25,29);

квартала 61 (за исключением выделов 27,28).

Щугорское участковое лесничество (Щугорское) Красновишерского лесничества:

квартала 52;
выделов 1-11, 25 квартала 53;
квартала 54 (за исключением выделов 27-40);
квартала 55 (за исключением выделов 23-37);
квартала 56;
квартала 60 (за исключением выделов 9,10,23,25);
квартала 64 (за исключением выделов 9, 25-27);
кварталов 65; 66;
квартала 70 (за исключением выделов 48-54);
квартала 71 (за исключением выделов 1-8);
квартала 74 (за исключением выделов 1-7);
квартала 77, 78;
выделов 1-24 квартала 82;
выделов 1-7,17 квартала 83;
квартала 84, 89, 90, 91;
квартала 95 (за исключением выделов 1-5).

Говорливское участковое лесничество (Говорливское) Красновишерского лесничества:

кварталов 126,127,128, 129;
выделов 10-21 кв. 130;
выделов 13-27 кв. 131;
квартала 135 (за исключением выделов 1-22,42);
квартала 136 (за исключением выделов 1-11,17,18);
квартала 137 (за исключением выделов 1-6, 13, 14)
квартала 144 (за исключением выделов 1-11)
квартала 146, 176, 177, 181, 182, 183.

Красновишерское участковое лесничество (Красновишерское) Красновишерского лесничества:

кварталов 8, 9, 10;
выделов 1-13 квартала 15;
квартала 20.

1.8. Территория, занятая природным парком, является особо охраняемой природной территорией регионального значения и образована без изъятия у пользователей, владельцев и собственников земельных участков, расположенных в границах территории природного парка.

В границы особо охраняемой природной территории входят земли лесного фонда.

II. ЦЕЛЬ СОЗДАНИЯ ПРИРОДНОГО ПАРКА

2.1. Целью создания особо охраняемой природной территории является охрана территории, представляющей собой особую эстетическую, научную и культурную ценность.

2.2. На территории природного парка обеспечивается охрана сложного природного комплекса, представляющего экологическое, культурное или рекреационное назначение.

III. ХАРАКТЕРИСТИКА ПРИРОДНЫХ КОМПЛЕКСОВ И ОБЪЕКТОВ ПРИРОДНОГО ПАРКА

3.1. Территория природного парка приурочена к западным отрогам Уральских гор, расположена в зоне залегания карстующихся пород преимущественно нижнепалеозойского возраста. Природный облик участков: глубокооврезанные долины рек, обилие скальных обнажений по берегам рек, своеобразие почвенного покрова (малоразвитые подзолы и дерново-подзолы на карбонатном основании), горный и полугорный режим рек, таежный облик экосистем с преобладанием бореальных видов растений и животных, распространение карстовых пещер и гротов.

3.2. В пределах природного парка выделены следующие природные комплексы:

Экосистемы квазикоренных сообществ. Представлены на территории фрагментарно, являются зональными природными комплексами. До начала антропогенного воздействия были распространены по всей обследованной территории.

Экосистемы смешанного леса. Вторичный смешанный лес сформировался в результате развития сукцессионных процессов на месте уничтоженных вырубкой коренных темнохвойных лесов. Данные экосистемы являются наиболее распространенными на сегодняшний день в пределах обследованной территории.

Экосистемы мелколиственного леса. Вторичный мелколиственный лес сформировался в результате развития сукцессионных процессов на месте уничтоженных вырубкой коренных темнохвойных лесов. Являются более молодыми экосистемами по сравнению с экосистемами смешанного леса. Также значительно распространены в пределах обследованной территории.

Экосистемы материковых и пойменных лугов. Молодые экосистемы, сформированные на месте вырубленных темнохвойных зональных экосистем, занимают незначительные пространства в пределах обследованной территории. При отсутствии антропогенной нагрузки происходят сукцессионные процессы с последовательным формированием мелколиственного леса, смешанного леса, квазикоренного зонального сообщества.

Современные вырубки. Подобные экосистемы представляют собой самые молодые сообщества с присущими для них экологическими особенностями: обедненностью видового состава, низким запасом биомассы и высокой биологической продуктивностью.

Экосистемы селитебных территорий. Сформированы в пределах населенных пунктов. Характеризуются радикальной нарушенностью, стационарной сельскохозяйственной нагрузкой.

Техногенные экосистемы (отвалы угольных шахт). Расположены в центральной и северной части природного парка в окрестностях пос. Усьва, Шумихинский, Юбилейный.

3.3. Почвенный покров представлен различными типами почв. Преобладают подзолистые и дерново-подзолистые, малоразвитые почвы на карбонатном основании на склонах рек

3.4. Растительность представлена преимущественно таежными вторичными фитоценозами, природными комплексами южной и средней тайги.

3.5. На территории природного парка произрастает 37 охраняемых видов растений, из которых 4 вида занесены в Красную книгу Российской Федерации, 9 видов занесены в Красную книгу Пермского края, 23 вида внесены в Приложение к Красной книге Пермского края.

В Красную книгу Российской Федерации занесены:

1. *Cephalanthera rubra* (L.) Rich. Пыльцеголовник красный;
2. *Cypripedium calceolus* L. Венерин башмачок настоящий;
3. *Rhodiola rosea* L. Родиола розовая;
4. *Astragalus permiensis* С.А.Мей. ex Rupr. Астрагал пермский.

В Красную книгу Пермского края занесены:

5. *Polystichum braunii* (Spenn.) Fee Многорядник Брауна;
6. *Polystichum lonchitis* (L.) Roth Многорядник копьевидный;
7. *Dactylorhiza fuchsii* (Druce) Soo Пальчатокоренник Фукса;
8. *Epipactis palustris* (L.) Crantz Дремлик болотный;
9. *Dianthus acicularis* Fisch. ex Ledeb. Гвоздика иглолистная;
10. *Aulacospermum multifidum* (Smith) Meinsh Бороздоплодник многораздельный;
11. *Adenophora lilifolia* (L.) DC Бубенчик лилиелистный;
12. *Dryas punctata* Juz. Дриада точечная;
13. *Scorzonera glabra* Rupr. Козелец голый.

Виды животных, занесенные в Красную книгу Российской Федерации

1. – *Hucho taimen* Pall Обыкновенный таймень;
2. *Cygnus cygnus* L. Лебедь–кликун;
3. – *Anser erythropus* L. Пискулька;
4. – *Pandion haliaetus* L. Скопа;
5. *Aquila chrysaetos* L. Беркут;
6. *Aquila clanga* Pall. Большой подорлик;
7. *Haliaeetus albicilla* L. Орлан-белохвост;
8. *Falco peregrinus* Tunstall Сапсан;

9. – *Bubo bubo* L. Филин;
 10. *Haematopus ostralegus* L. Кулик-сорока;
 11. *Numenius arquata* L. Большой кроншнеп;
- Виды животных, занесенные в Красную книгу Пермского края.

12. *Cottus gobio* L. Бычок-подкаменщик;
13. ;*Falco columbarius* L. Дербник;
14. *Falco vespertinus* L. Кобчик;
15. *Numenius phaeopus* L. Средний кроншнеп;
16. *Strix nebulosa* Forst. Бородатая неясыть;
17. *Glaucidium passerinum* L. Воробьиный сыч;
18. *Surnia ulula* L. Ястребиная сова;
19. *Strix aluco* L. Серая, или обыкновенная неясыть

14 видов животных занесены в приложение к Красной книге Пермского края

3.6. Современные природные комплексы сформированы в результате физико-географических условий и воздействия антропогенных факторов.

Наиболее мощным фактором, существенно преобразовавшим наземные экосистемы, являлось интенсивное лесопользование в XVII-XX вв. Практически вся территория неоднократно подвергалась рубкам, в результате чего коренные таежные леса заменены на производные лесные комплексы.

Современное техногенное загрязнение территорий обусловлено:

- выходом кислых шахтных вод Кизеловского угольного бассейна в пределах Усьвинского участка;

- комплексом источников Первоуральско-Ревдинского промышленного узла (Свердловская область) в бассейне реки Чусовой.

3.7. Особая научная, эстетическая, природоохранная ценность особо охраняемой природной территории, в целях охраны которых она создана, обусловлена необходимостью сохранения уникальных природных комплексов и природных объектов в долинах рек Усьва, Чусовая, Вишера в условиях высокой рекреационной нагрузки.

IV. РЕЖИМ ОСОБОЙ ОХРАНЫ ПРИРОДНОГО ПАРКА

4.1. В зоне особой охраны запрещаются:

- Любая деятельность, влекущая за собой изменение исторически сложившегося природного ландшафта, снижение или уничтожение экологических, эстетических и рекреационных качеств природного парка, нарушение режима содержания памятников истории и культуры;

- сплошные и выборочные рубки лесных насаждений, за исключением санитарных;

- проезд все существующих дорог и стоянки автотранспорта вне

установленных для этого мест, за исключением транспорта дирекции природного парка;

- промысловая и любительская охота, промышленное рыболовство;
- промышленный сбор и заготовка дикорастущих плодов, грибов, семян, цветов и иные виды пользования растительным миром;
- уничтожение видов животного и растительного мира, занесенных в Красную книгу Пермского края, в Красную книгу Российской Федерации их продуктов, частей либо дериватов, нарушение, уничтожение мест обитания (произрастания) видов животного и растительного мира, занесенных в красную книгу Пермского края, в Красную книгу Российской Федерации;
- умышленное причинение беспокойства, отлов, уничтожение, разорение гнезд и нор диких животных;
- мойка транспортных средств;
- вывоз предметов, имеющих историко-культурную ценность;
- геологическое изучение недр, кроме геологического изучения, включающего поиски и оценку подземных вод;
- добыча полезных ископаемых, кроме подземных вод;
- размещение складов ядохимикатов, минеральных веществ, размещение отходов производства и потребления, размещение свалок отходов и мусора;
- загрязнение почв, замусоривание территории, захоронение мусора;
- строительство зданий, сооружений и линейных объектов, не связанных с обеспечением режима особой охраны территории природного парка;
- создание, эксплуатация и реконструкция объектов лесной и охотничьей инфраструктуры;
- создание, эксплуатация и реконструкция объектов рекреационной инфраструктуры;
- размещение новых видов хозяйственной деятельности;
- проведение культурно-массовых, спортивных, мероприятий;
- организация туристских зон со стоянками, установка палаток, разведение костров;
- иная деятельность, приводящая к необратимым изменениям природных, историко-культурных и геолого-минералогических объектов.

4.2. В зоне особой охраны разрешаются:

- санитарные рубки, осуществляемые в установленном порядке в соответствии с Лесным кодексом Российской Федерации, материалами лесоустройства и проектами освоения лесов;
- реконструкция и эксплуатация существующих объектов;
- ограниченная научно-исследовательская деятельность, не

нарушающая целостности природных объектов, на которые она направлена, без вывоза гербарных образцов и живых растений, их семян и спор, зоологических коллекций видов растительного и животного мира, занесенных в Красную книгу Пермского края и Красную книгу Российской Федерации, за исключением разрешенных уполномоченными органами власти, в том числе осуществление мониторинга состояния природных комплексов и объектов;

- реинтродукция видов растительного мира, занесенных в Красную книгу Пермского края и Красную книгу Российской Федерации;
- посещение территории в научных, учебных, познавательных целях по согласованию с дирекцией природного парка;
- организация экологических троп;
- установка природоохранных знаков;
- заготовка пищевых лесных ресурсов и сбор лекарственных растений для собственных нужд, за исключением занесенных в Красную книгу Пермского края и Красную книгу Российской Федерации;
- иная деятельность, не приводящая к необратимым изменениям природных, историко-культурных и геолого-минералогических объектов.

4.3. В рекреационной зоне запрещается:

- деятельность, влекущая за собой изменение исторически сложившегося природного ландшафта, снижение или уничтожение экологических, эстетических и рекреационных качеств, нарушение режима содержания памятников истории и культуры;
- сплошные и выборочные рубки лесных насаждений, за исключением санитарных;
- проезд все существующих дорог и стоянки автотранспорта вне установленных для этого мест, за исключением транспорта дирекции природного парка;
- промысловая охота и промышленное рыболовство, промышленная заготовка лекарственных растений;
- мойка транспортных средств;
- вывоз предметов, имеющих историко-культурную ценность;
- геологическое изучение недр, кроме геологического изучения, включающего поиски и оценку подземных вод;
- добыча полезных ископаемых, включая общераспространенные, кроме подземных вод;
- размещение складов ядохимикатов, минеральных веществ, размещение отходов производства и потребления, размещение свалок отходов и мусора;
- загрязнение почв, замусоривание территории, захоронение мусора;
- скалолазание и альпинизм с использованием природных объектов

- строительство зданий, сооружений и линейных объектов, не связанных с обеспечением режима особой охраны территории природного парка и его функционирования.

- организация стоянок, установка палаток, разведение костров вне установленных мест;

- спортивные мероприятия, связанные с шумовым и химическим загрязнением воздуха (водные гонки, мотогонки, автомобильные гонки и т.п.);

- размещение новых видов хозяйственной деятельности, за исключением деятельности, связанной с организацией отдыха, проведения культурно-массовых, оздоровительных, просветительских мероприятий, развитием познавательного туризма, информированием населения;

- иная деятельность, приводящая к необратимым изменениям природных, историко-культурных и геолого-минералогических объектов.

4.4. В рекреационной зоне разрешается:

- санитарные рубки лесных насаждений, согласно действующим лесохозяйственным регламентам и проектам освоения лесов в объеме не превышающих расчетной лесосеки;

- любительская и спортивная охота на основании действующих на момент организации природного парка долгосрочных лицензий и охотхозяйственных соглашений;

- любительская рыбалка в соответствии с Правилами рыболовства, установленными для Волжско-Камского рыбохозяйственного бассейна;

- создание, эксплуатация и реконструкция объектов лесной и охотничьей инфраструктуры по согласованию с правообладателями земельных участков;

- создание, эксплуатация и реконструкция объектов рекреационной инфраструктуры по согласованию с правообладателями земельных участков;

- организация мест стоянок, установки палаток, разведения костров;

- посещение туристами специально оборудованных маршрутов;

- проведение культурно-массовых, оздоровительных, просветительских мероприятий;

- научно-исследовательская работа;

- реинтродукция видов растительного мира, занесенных в Красную книгу Пермского края и Красную книгу Российской Федерации;

- обустройство экологических троп и существующей дорожно-тропиночной сети;

- установка природоохранных знаков;

- обустройство смотровых площадок и мест наблюдения за объектами животного и растительного мира;

- обустройство площадок для размещения транспортных средств;

- заготовка пищевых лесных ресурсов и сбор лекарственных растений для собственных нужд;
- проведение необходимых биотехнических мероприятий;
- сенокошение;
- регулируемый выпас скота;
- иная деятельность, не приводящая к необратимым изменениям природных, историко-культурных и геолого-минералогических объектов.

4.5. В зоне хозяйственной деятельности запрещаются:

- деятельность, влекущая за собой изменение исторически сложившегося природного ландшафта, снижение или уничтожение экологических, эстетических и рекреационных качеств природных парков, нарушение режима содержания памятников истории и культуры;
- проезд все существующих дорог и стоянки автотранспорта вне установленных для этого мест, за исключением транспорта дирекции природного парка;
- организация стоянок, установка палаток, разведение костров вне установленных для этого мест;
- промысловая охота и промышленное рыболовство, промышленная заготовка лекарственных растений;
- мойка транспортных средств вне отведенных для этого мест;
- вывоз предметов, имеющих историко-культурную ценность;
- размещение складов ядохимикатов, минеральных веществ, размещение отходов производства и потребления, размещение свалок отходов и мусора;
- загрязнение почв, замусоривание территории, захоронение мусора;
- иная деятельность, приводящая к необратимым изменениям природных, историко-культурных и геолого-минералогических объектов.

4.6. В зоне хозяйственной деятельности разрешается:

- любительская и спортивная охота на основании действующих на момент организации природного парка долгосрочных лицензий и охотхозяйственных соглашений;
- любительская рыбалка в соответствии с Правилами рыболовства, установленными для Волжско-Камского рыбохозяйственного бассейна;
- создание, эксплуатация и реконструкция объектов лесной и охотничьей инфраструктуры по согласованию с правообладателями земельных участков;
- геологическое изучение недр;
- разведка и добыча полезных ископаемых;
- передвижение на моторизованных судах по рекам;
- заготовка пищевых лесных ресурсов и сбор лекарственных

растений для собственных нужд;

- строительство, реконструкция и эксплуатация линий электропередачи, линий связи, дорог, трубопроводов и других линейных объектов, а также сооружений, являющихся неотъемлемой технологической частью указанных объектов;

- освоение лесов в целях заготовки древесины и других лесных ресурсов с обеспечением сохранения полезных функций лесов на лесных участках, предоставленных на момент организации природного парка в аренду или в постоянное бессрочное пользование;

- создание, эксплуатация и реконструкция объектов рекреационной инфраструктуры по согласованию с правообладателями земельных и лесных участков;

- организация мест стоянок, установки палаток, разведения костров;

- посещение туристами специально оборудованных маршрутов;

- проведение культурно-массовых, оздоровительных, просветительских мероприятий;

- научно-исследовательская работа;

- реинтродукция видов растительного мира, занесенных в Красную книгу Пермского края и Красную книгу Российской Федерации;

- обустройство экологических троп и существующей дорожно-тропиночной сети;

- установка природоохранных знаков;

- обустройство смотровых площадок и мест наблюдения за объектами животного и растительного мира;

- обустройство площадок для размещения транспортных средств;

- заготовка пищевых лесных ресурсов и сбор лекарственных растений для собственных нужд;

- проведение необходимых биотехнических мероприятий;

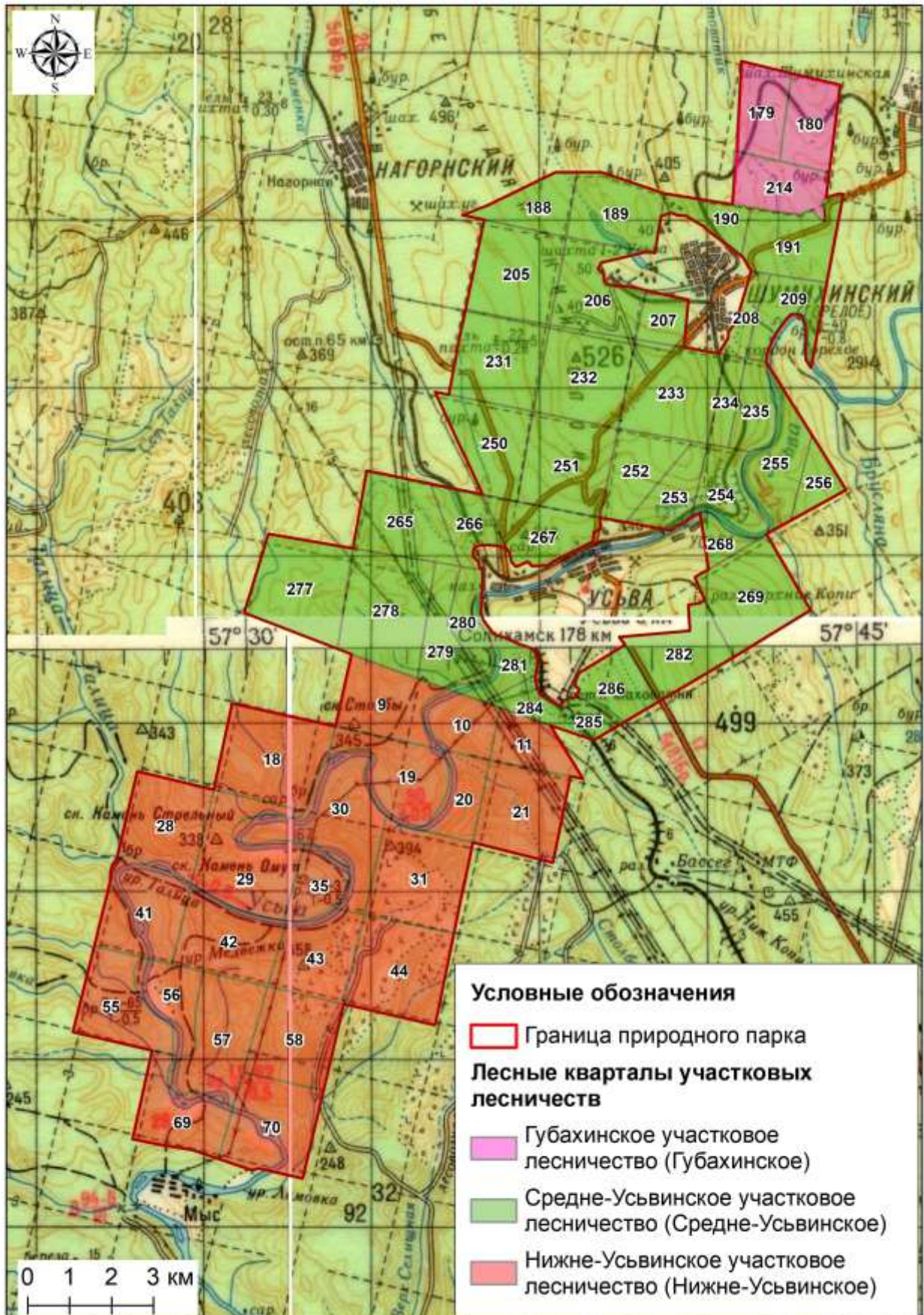
- сенокошение;

- регулируемый выпас скота;

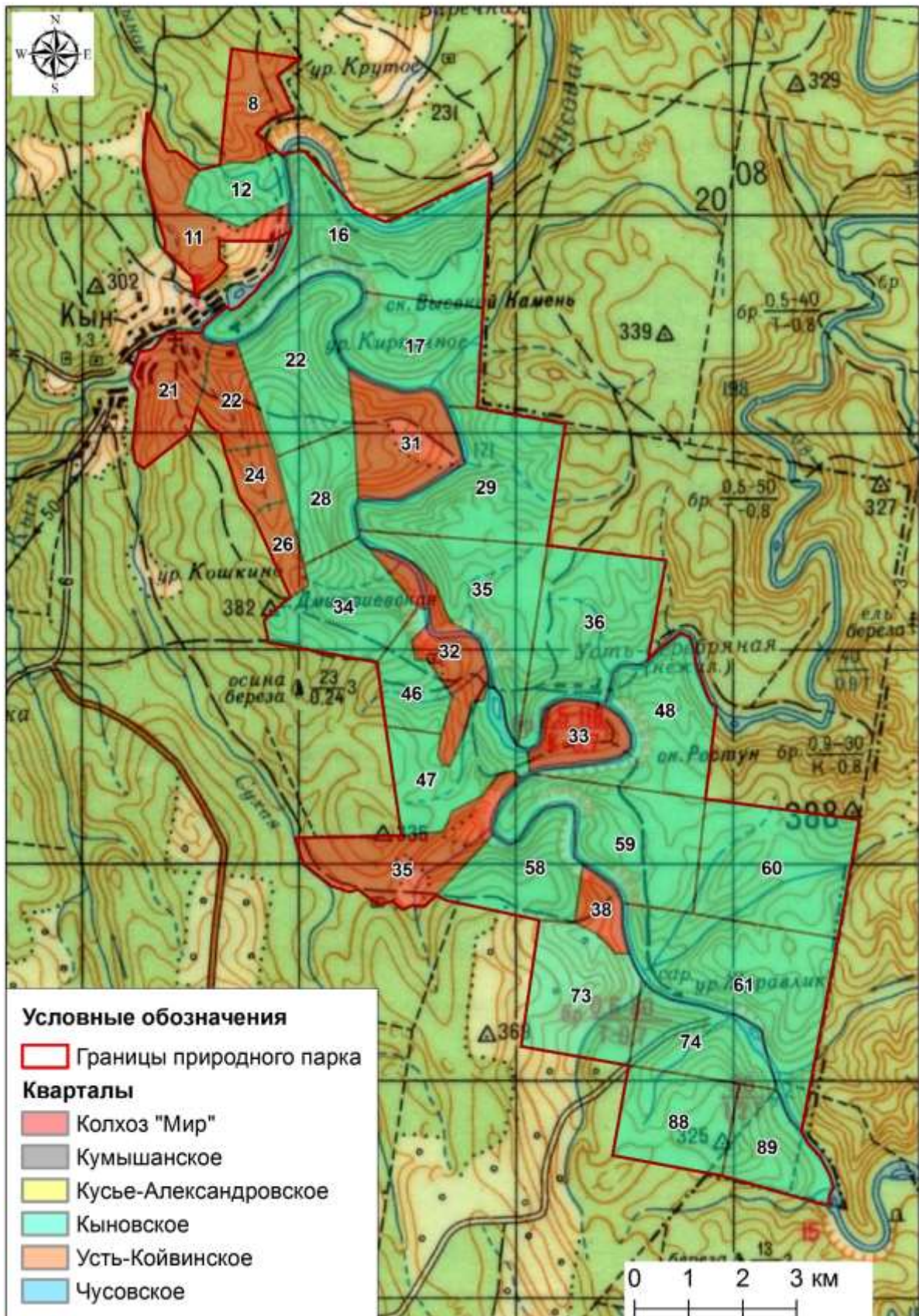
- иная деятельность, не приводящая к необратимым изменениям природных, историко-культурных и геолого-минералогических объектов.

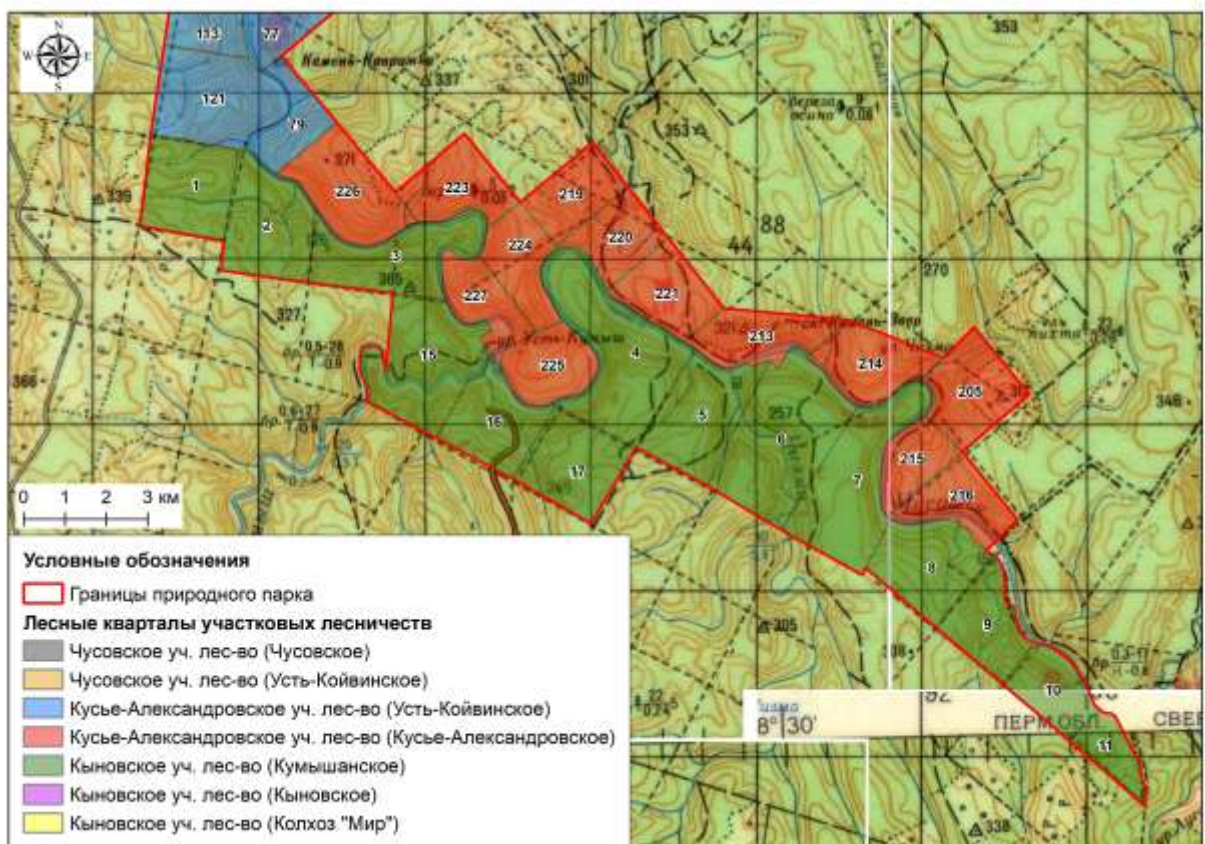
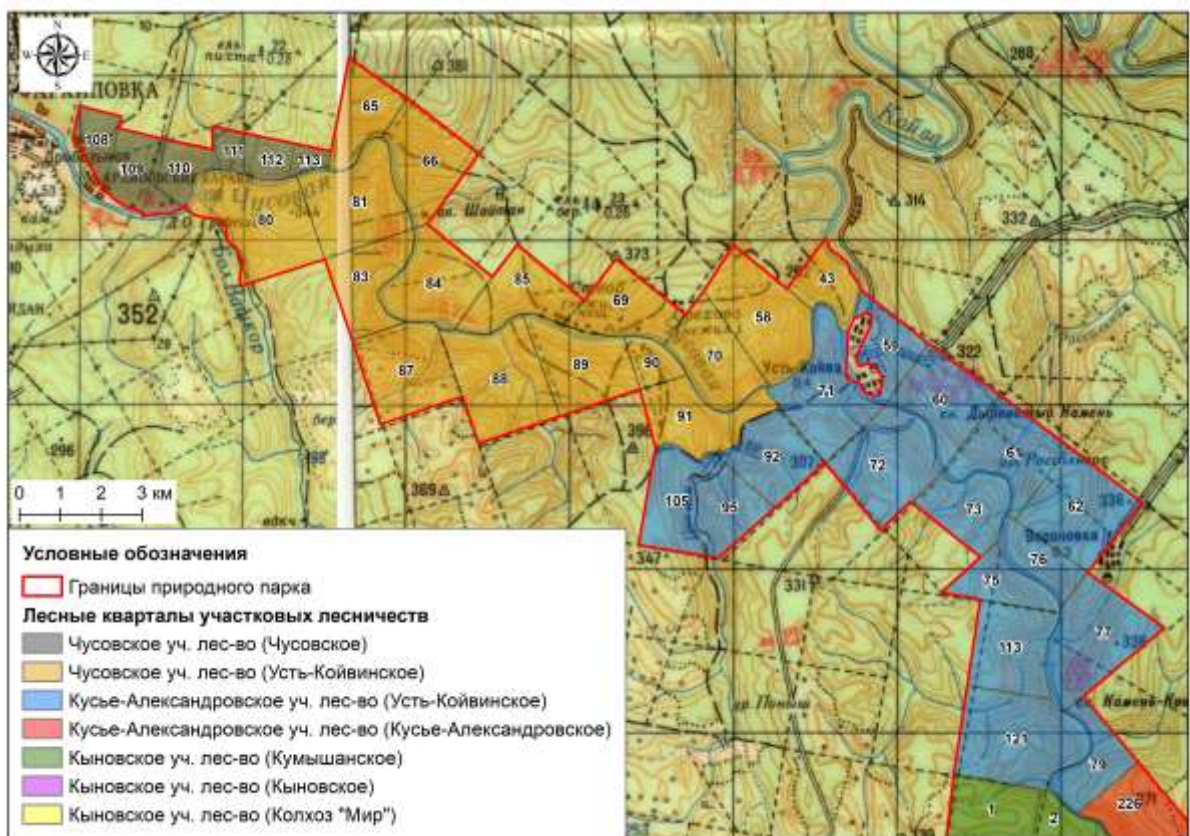
Приложение: схема природного парка «Пермский».

Схема природного парка «Пермский» Участок «Усьвинский»

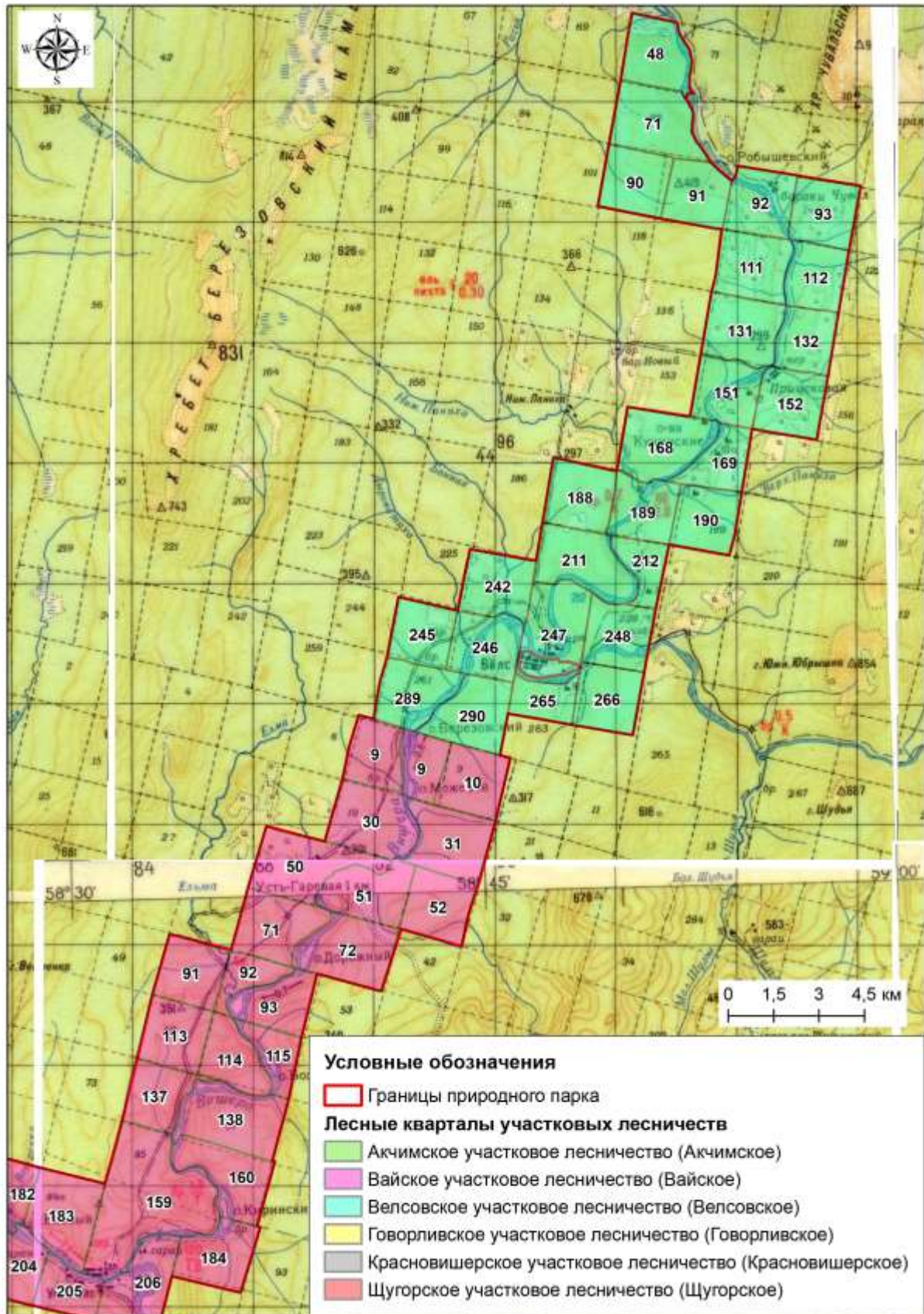


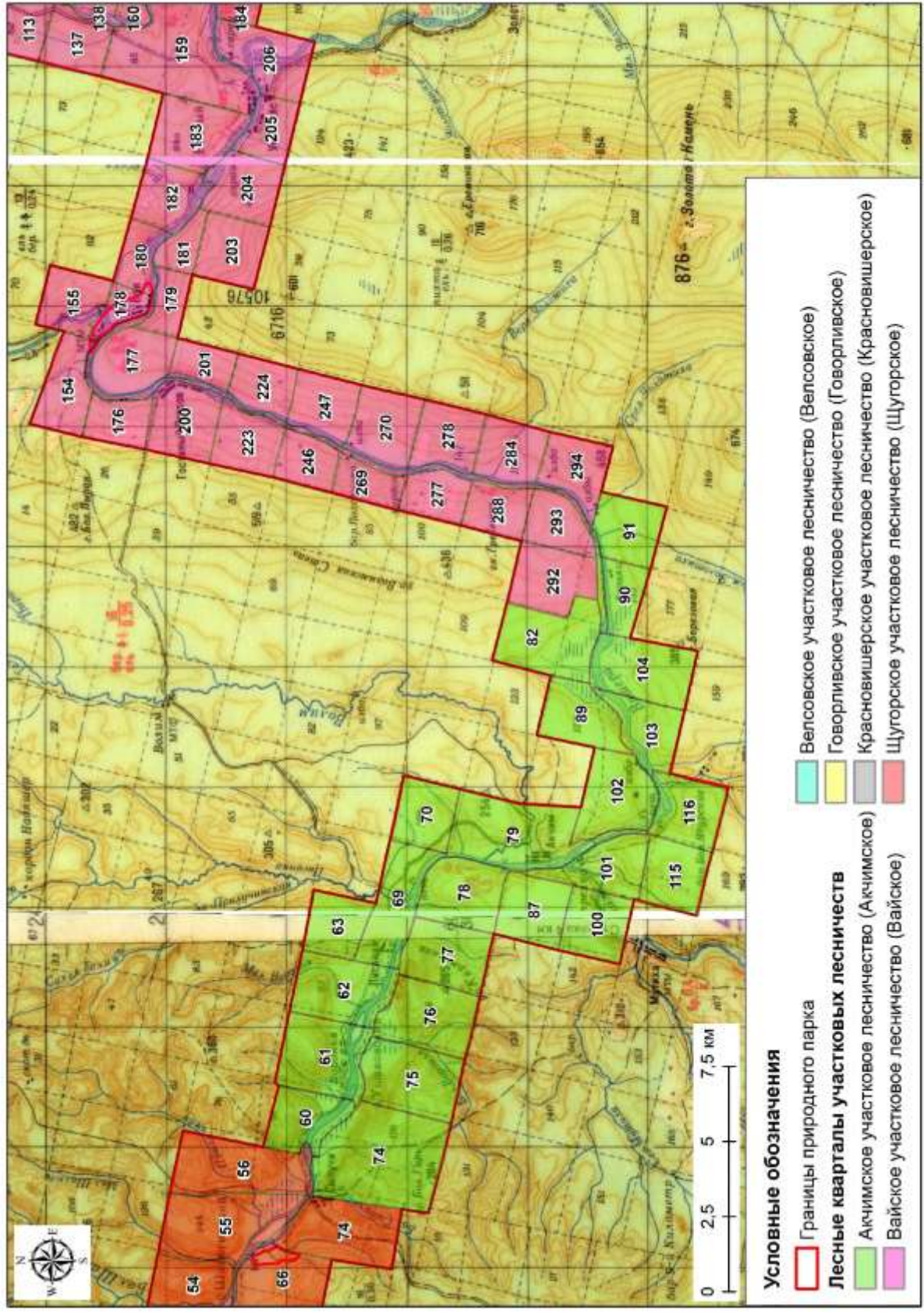
Участок «Чусовской»





Участок «Вишерский»





Условные обозначения

- Границы природного парка
- Лесные кварталы участков лесничеств**
- Акчимское участковое лесничество (Акчимское)
- Вайское участковое лесничество (Вайское)
- Велсовское участковое лесничество (Велсовское)
- Говорливское участковое лесничество (Говорливское)
- Красновишерское участковое лесничество (Красновишерское)
- Щугорское участковое лесничество (Щугорское)

